

BİLGİSAYAR AĞLARI

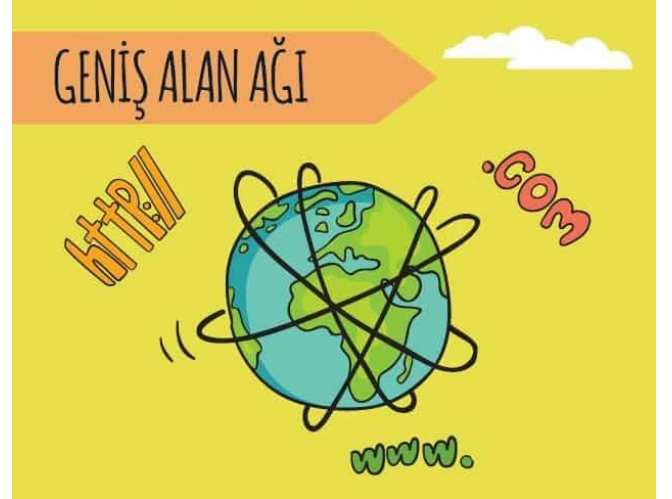
İki ya da daha fazla bilgisayarın bilgi paylaşımı veya iletişimi için bağlanmasıyla oluşan yapıya **bilgisayar ağı (network)** denir. Bilgisayar ağı içerisinde bilgisayarların dışında yazıcı, robot süpürge, akıllı kombi vb. cihazlar da bulunabilir. Ağ sayesinde bu cihazlar arasında bilgi alışverişi yapılmaktadır.

Bilgisayar Ağlarının Türleri:

- 1) **Yerel Alan Ağı:** Birbirine yakın mesafedeki; aynı binada veya aynı oda içerisinde bulunan bilgisayarların bağlanmasıyla oluşturulan ağlardır.



- 2) **Geniş Alan Ağı:** Birbirine çok uzak mesafedeki bilgisayar veya ağların bağlanmasıyla oluşan ağ türüdür.



Bilgisayarda Ağ Bağlantısı

Bir ağ bağlantısı kurabilmek ve internete bağlanabilmek için modem gibi cihazlara sahip olmamız gerekir.

Bir cihaz kabloyla beraber ağ ya da internete bağlı ise bu bağlantıya **kablolu ağ bağlantısı**, kablo olmadan bağlı ise bu bağlantıya **kablosuz ağ bağlantısı (wifi)** denir.